

## Goldeneye



### Korzyści dla klientów

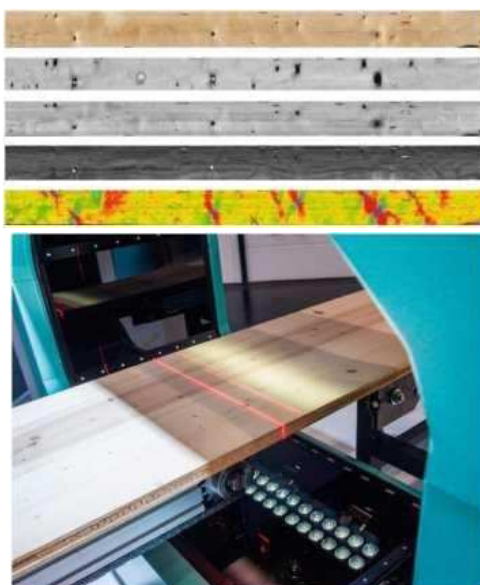
---

- ✓ Znaczący wzrost wykorzystania tarcicy dzięki zastosowaniu urządzeń firmy MICROTEC Ai
- ✓ Zwiększona wartość i szybki zwrot z inwestycji
- ✓ Najlepsza w swojej klasie optymalizacja w czasie krótszym niż 0,8 s
- ✓ Inteligentna konstrukcja obudowy zapewniająca niskie koszty utrzymania i długą żywotność
- ✓ Monitorowanie i ulepszanie klasyfikacji (QC Assist)



Rodzina wieloczułkowych skanerów jakości Goldeneye umożliwia niezawodne i dokładne rozpoznawanie cech i wad drewna w celu automatyzacji, usprawnienia i optymalizacji produkcji. Połączenie laserów, kamer, technologii rentgenowskiej i sztucznej inteligencji zwiększa wydajność i osiąga najdokładniejsze wyniki skanowania, zapewniając wysoką i stałą jakość.

Wielokrotnie nagradzana konstrukcja MiCROTEC została ogłoszona jednym ze zwycięzców iF DESIGN AWARD 2022 dla sektora przemysłowego. Ich projekt reprezentuje koncentrację zaawansowanej technologii, która pozwala na szybkie gromadzenie tysięcy obrazów zeskanowanych desek. Kształt skanerów Goldeneye i Woodeye reprezentuje i konograficznie elektroniczne oko.



## Czysta precyzja

Wieloczułkowy skaner jakości Goldeneye łączy laser rozpraszający, laser 3D, kolor i promieniowanie rentgenowskie, aby zapewnić najwyższą precyzję klasyfikacji.

## Powdered by MiCROTEC Ai

Sztuczna inteligencja (Deep Learning Ai) jest zintegrowana ze wszystkimi skanerami jakości od kłody do gotowej deski. Wiedza o sztucznej inteligencji wszystkich firm MiCROTEC została połączona w platformę MiCROTEC Ai, podnosząc możliwości Deep Learning Ai w przemyśle drzewnym na zupełnie nowy poziom.

## Czysta jakość

Goldeneye określa ogólną jakość desek ze wszystkich czterech stron w tartakach zielonych, suchych i strugarkach, a także w obróbce wtórnej i zapewnia najlepszą w swojej klasie optymalizację w czasie krótszym niż 0,8 s. Jeden optymalizator pozwala oceniać tarcicę na wszystkich etapach produkcji.



## Gatunki

> Drewno miękkie

## Żywienie

•y Liniowy

## Cel skanowania

y Wymiary

y Jakość

y Klasyfikacja wtrzymłości

## Technologie

y Laser 3D

y Laser rozpraszający

y Kolor

y Rentgen

y MiCROTEC Ai

## Dane techniczne

y Prędkość do 1200 m/min (3937FPM))

y Szerokość do 350 mm (13,7")

y Grubość do 180 mm (7,09")

## Zastosowanie

y Sortowanie

y Przycinanie

y Przekrój

## Cechy

✓ Optymalizacja wielokrotnego uruchamiania

✓ Optymalizacja NGR

y Optymalizacja formowania

>z Roczna optymalizacja pierścieni

✓ MiCROTEC Connect

## Certyfikacja

✓ EN 14081

s/ ALS

✓ MSR

y AS/NZS1748

## Opcje

y Pakiet symulacji

y Pakiet synchronizacji

✓ Profil wilgotności

✓ Profil wypaczenia

✓ Pozycja pionowa

y Roczna orientacja pierścienia

✓ MOE

✓ MOR

## Modele Goldeneye

**Goldeneye 301**

- ✓ Laser
- ✓ Kolor
- ✗ Rentgen
- ✓ Prędkość do 150m/min (492FPM)
- ✓ Sortowanie, przekrojowość

**Goldeneye 702**

- ✓ Certyfikat wytrzymałości Klasyfikacja
- ✗ Połączenie z Viscan
- ✓ Laser
- ✓ Kolor
- ✓ X-Ray
- ✓ Prędkość do 450m/min (1476FPM)

**Goldeneye 806**

- ✓ Certyfikat wytrzymałości Klasyfikacja
- ✓ Połączenie z Viscan
- ✓ Laser
- ✓ Kolor
- ✓ Rentgen

**Goldeneye 302**

- ✓ Laser
- ✓ Kolor
- ✓ Rentgen
- ✓ Prędkość do 150m/min (492FPM)
- ✓ Sortowanie, przekrojowość

**Goldeneye 706**

- ✓ Certyfikat wytrzymałości Klasyfikacja
- ✓ Połączenie z Viscan
- ✓ Laser
- ✓ Kolor
- ✓ X-Ray
- ✓ Prędkość do 450m/min (1476FPM)

**Goldeneye 501**

- ✓ Laser
- ✓ Kolor
- ✗ Rentgen
- ✓ Prędkość do 300 m/min (984 obr./min)
- ✓ Sortowanie, przekrojowość

**Goldeneye 801**

- ✓ Laser
- ✓ Color
- ✗ Rentgen
- Prędkość do 1200 m/min (3937FPM) (EN 14081 obecnie prędkość do 850 m/min) (2788FPM)

**Goldeneye 502**

- ✓ Laser
- ✓ Kolor
- ✓ Rentgen
- ✓ Prędkość do 300 m/min (984 obr./min)
- ✓ Sortowanie, przekrojowość

**Goldeneye 802**

- ✓ Certyfikat wytrzymałości Klasyfikacja
- ✗ Połączenie z Viscan
- ✓ Laser
- ✓ Kolor
- ✓ XRay
- Prędkość do 1200 m/min (3937FPM) (EN 14081 obecnie prędkość do 850 m/min) (2788 FPM)

# Wiodące na świecie rozwiązania do skanowania drewna.



MICROTEC

Via Julius -Durst StraBe 98  
39042 Bressanone I Brixen  
Italy

+39 0472 273 611

[info@microtec.eu](mailto:info@microtec.eu)

<https://microtec.eu>

Dystrybutor i przedstawiciel handlowy MICROTEC w Polsce.

X-Test Sp. z oo.  
Ul. Staszica 68  
41-300 Dąbrowa Górnicza  
NIP: PL 6292504488  
KRS:0000982414

REGON: 52260592800000

e-mail: [biuro@x-test.pl](mailto:biuro@x-test.pl)

Strona www: [www.badanie-rtg-drewna.pl](http://www.badanie-rtg-drewna.pl)

Marcin Matuszewski  
Tel. kom.: +48 503-395-331  
e-mail: [marcin.matuszewski@x-test.pl](mailto:marcin.matuszewski@x-test.pl)